

H2 PORTFOLIO

Christian Pedersen · Mediegrafikerelev

INDHOLD

Det trykte produkt	3
TYPOGRAFI & OMBRYDNING	4
TYPOGRAFI & OMBRYDNING	5
GRAFISK DESIGN	6
GRAFISK DESIGN	7
Det digitale produkt	8
GRAFISK PRODUKTIONSFORSTÅELSE	9
GRAFIK & BILLEDER	10

TYPOGRAFI & OMBRYDNING · GRAFISK DESIGN

CASE

Folderen er lavet til skole- og fritidsordninger, i forbindelse med varetagelse af et barn med særligt behov i form af type-1 diabetes. Ønsket fra skoleledelse var at få produceret et opslagsværk, som kunne anvendes af personalet i dagligdagen. Gennem dialog i forbindelse med en uddannelsesdag for personalet, blev det besluttet hvilke elementer, opslagsværket skulle indeholde.

MÅLGRUPPE

Folderen er tiltænkt lærer og pædagoger, som har deres daglig gang i klassetrin, institution eller udeområder hvor de har det formelle pasningsansvar, eller kontakt med et barn med diabetes.

KRAV

Teksten skal indeholde guides til essentielle behandlingsmetoder, beskrivelse og vejledning af udstyr, symptomer og førstehjælp.

KVALITETSVUDERING

Folderen er vurderet, og revuderet med tilføjelser, i samarbejde med skoleledelse og lærer. Overordnet er jeg godt tilfreds med resultatet. Dog vil jeg ved et lignende projekt i fremtiden, have større fokus på gøre opslagsværket mere praktisk, og skabe mere overskuelige guides. Dette er forventeligt på bekostning af det mere grafiske design.



1. SKRIFTSFAMILIE

Der anvendes to skriftsfamilier.

Bebas Neue Pro Bold: Rubrik & Mellemrubrik
 Bebas Neue Pro Book Italic: Underrubrik
 Josefine Slap: Brødtekst

2. MARGIN & BLEED

Folderen er opsat med 3 mm Bleed

3. GRUNDLINJENET

Grundlinjenet er opsat for at skabe ro i typografien.

4. TABLE OF CONTENT

Er baseret på flere Paragraph Styles "Rubrik", "Mellemrubrik, column span" & "Mellemrubrik"

5. COLUMNS

Brødtekst er opsat i kolonner med en "gutter" 7 mm, dette er gjort for at gøre den store mængde tekst "mere spiselig", og holde linjelænden på en passende 40-45 tegn.

BEBAS NEUE PRO BOLD

Aa Bb Cc Ee Ff Gg Hh Ii Jj Kk Ll Mm Nn
 Oo Pp Qq Rr Ss Tt Uu Vv Ww Xx Yy Zz
 Ææ Øø Åå

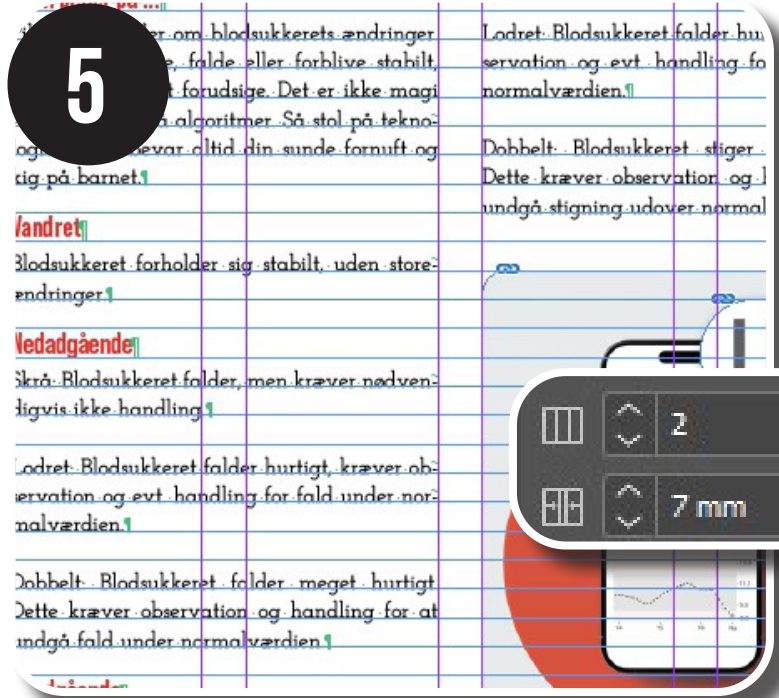
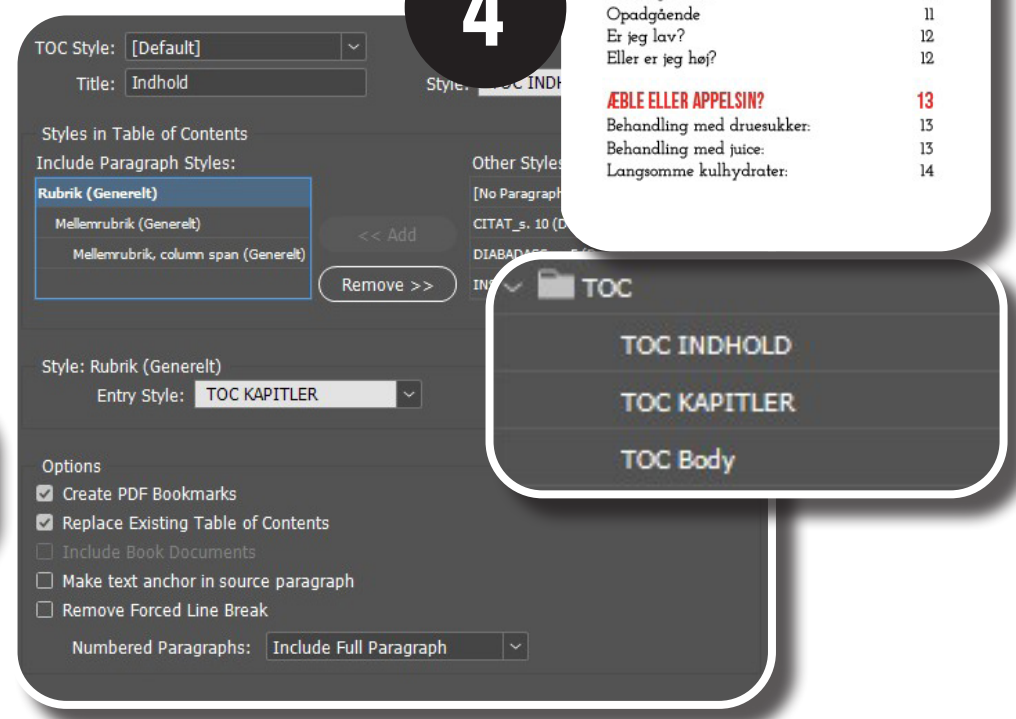
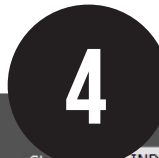
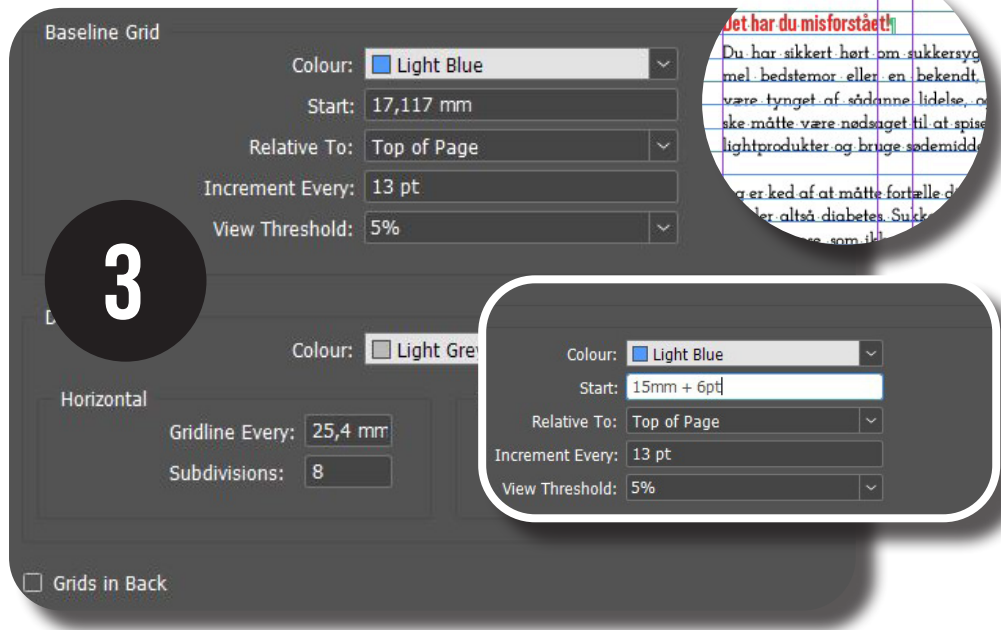
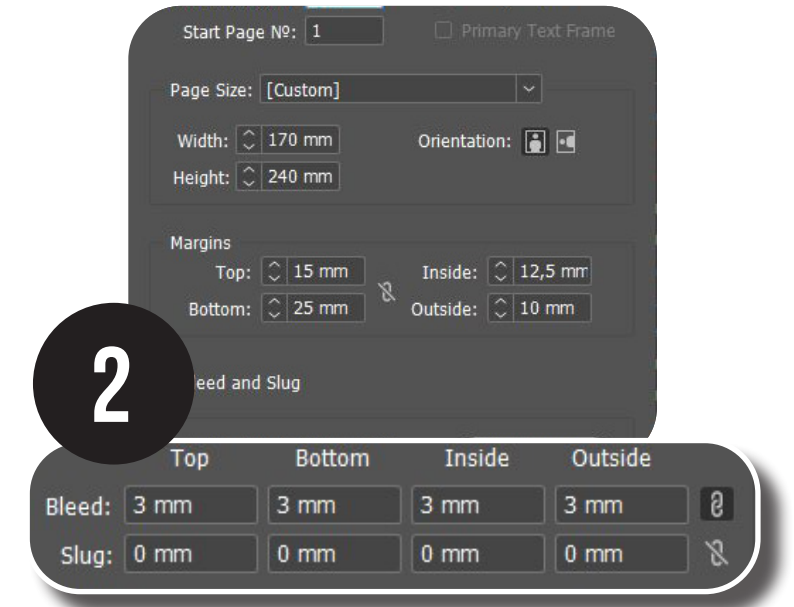


BEBAS NEUE PRO Book Italic

Aa Bb Cc Ee Ff Gg Hh Ii Jj Kk Ll Mm Nn
 Oo Pp Qq Rr Ss Tt Uu Vv Ww Xx Yy Zz
 Ææ Øø Åå

Josefin Slab Regular

Aa Bb Cc Ee Ff Gg Hh Ii Jj Kk Ll Mm
 Nn Oo Pp Qq Rr Ss Tt Uu Vv Ww
 Xx Yy Zz Ææ Øø Åå



INDHOLD

FORORD	6
HVAD ER TYPE-1 DIABETES?	7
Hvad er Type-1 diabetes?	7
Det har du misforstået!	8
Type-1 & Type 2	8
BLODSUKKER	9
Normalværdi	9
Under normalværdien	9
Over normalværdien	9
HVAD ER DIT BLODSUKKER?	11
Pilen peger på ...	11
Vandret	11
Nedadgående	11
Opadgående	11
Er jeg lav?	12
Eller er jeg høj?	12
ÆBLE ELLER APPELSIN?	13
Behandling med druesukker:	13
Behandling med juice:	13
Langsomme kulhydrater:	14

6. MASTERPAGES

Pagina & Running Header er begge placeret i C-Parent. Pagina & Running Header er helt eller delvist undladt i henholdsvis A-Parent & B-Parent.

7. PARAGRAPH STYLES

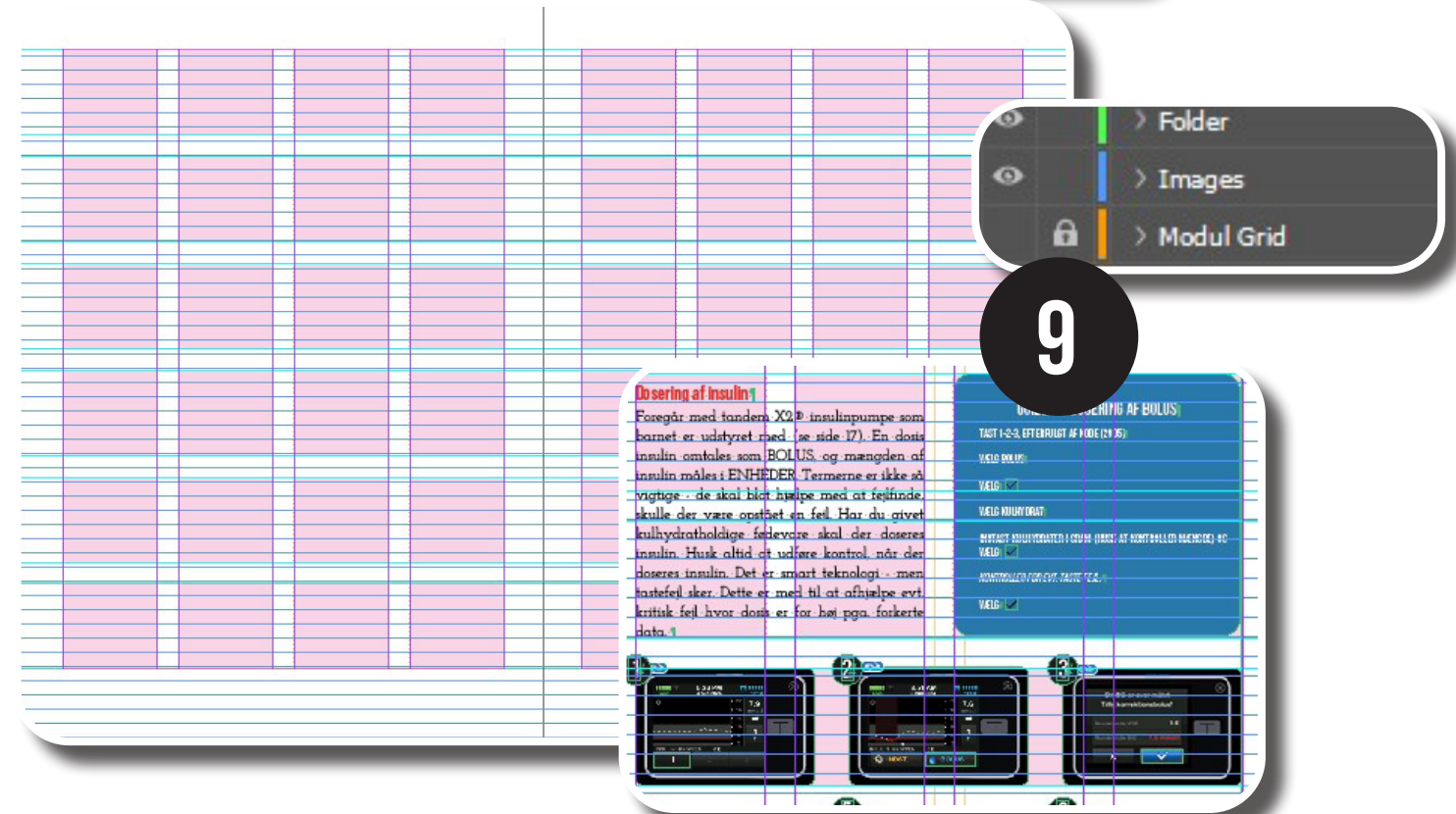
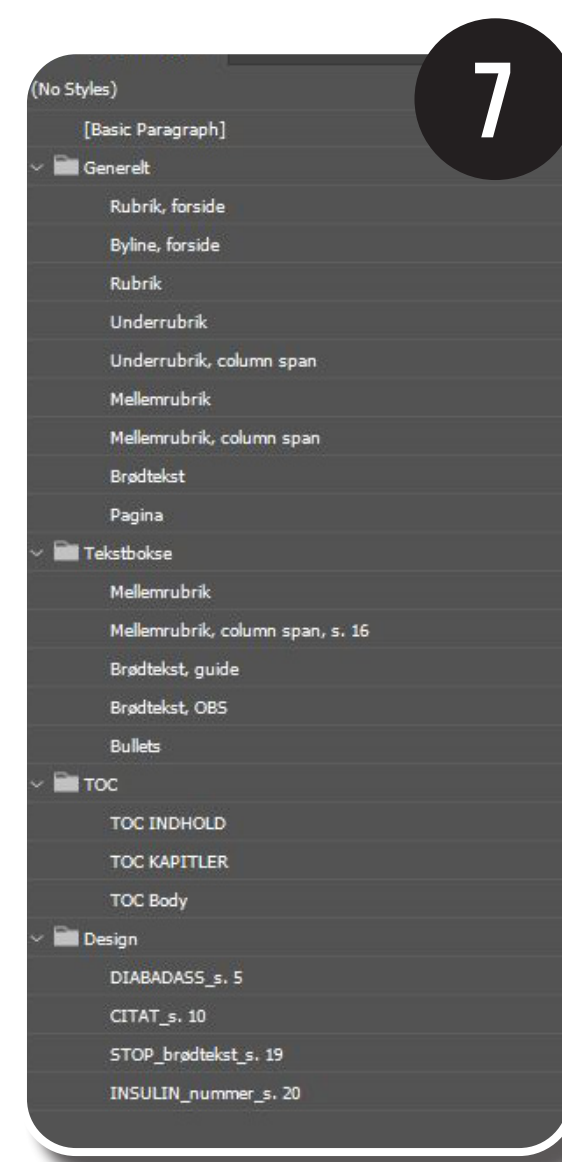
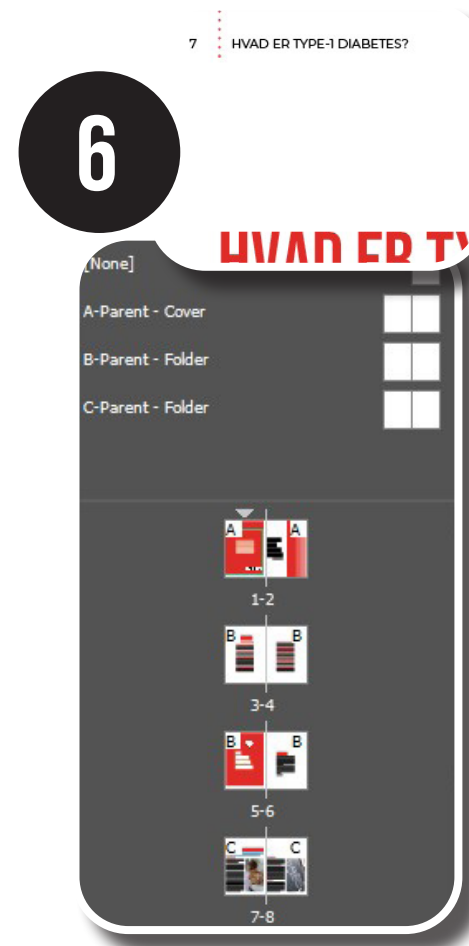
En Paragraph Style er oprettet til henholdsvis Underrubrik & Mellemrubrik, med column span, dette er gjort for at give muligheden for skabe bedre orden og alignment i tekst-kolonnerne.

8. TEXT WRAP

Avendt med henblik på at skabe synergi mellem tekst og illustrationer.

9. MODULGRID

Modulgrid er anvendt for skab ro og orden mellem typografi og grafik.



1. LAYOUT

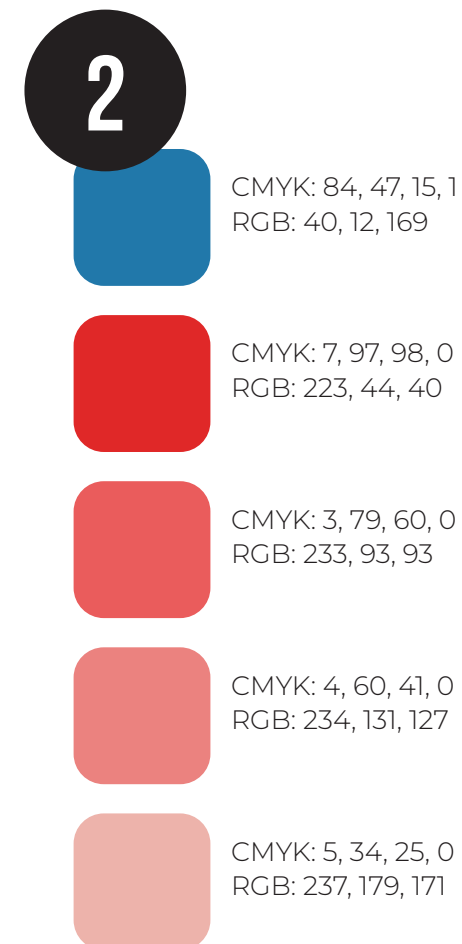
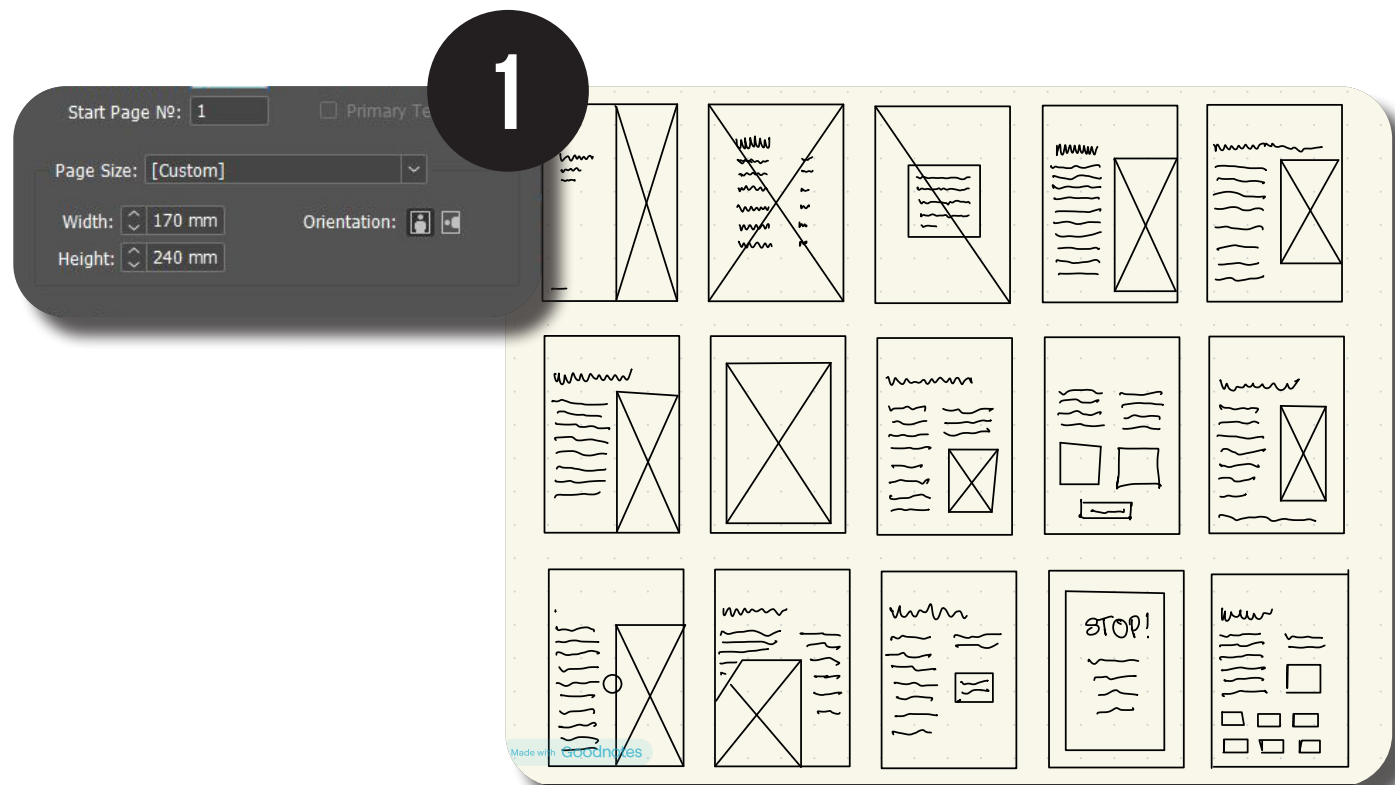
Folderen er lavet størrelsen 170x240mm, som fungerer som et godt mellemeleje mellem A5 & A4.

2. FARVER

Farverne er kraftfulde. Den røde farve som skabe en reference til kroppens livsvigtige kredsløb. Sammen med det alarmerende og og opmærksomhedsskabende. Hvor den blå er mere beroligende og autoritær, samtidig med at den skaber en god kontrast til den røde farve.

3. ILLUSTRATIONER

Typografiske illustrationer med tekst med stærke budskaber. Lavet i InDesign på sat en Character Style.



HVAD ER TYP

Her får du en kort beskrivelse af hvad T... at have diabetes. Og nej det hedder ikke

ET PRIK I DEN RIGTIGE RETNING

AF CHRISTIAN PEDERSEN

5. IKONER

Ikoner er produceret ved hjælp af Pen Tool i Illustrator.

6. MOCKUPS

Illustration med hurtige kulhydrater er lavet af flere billeder som er fritlagt ved hjælp af Brush Tool, og sammenkopieret i Photoshop.

7. EFTERBEHANDLING

Folder printes med en blank kachering, dette gør folderen mere praktisk, skulle der eksempelvis spildes på den. Indholdet printes på 160g Colotech+. Omslaget printes på 300g Algro Design Duo.



GRAFISK PRODUKTIONSFORSTÅELSE · GRAFIK & BILLEDER

CASE

Denne instruktionsvideo er lavet til skole- og fritidsordninger, i forbindelse med varetagelse af et barn med særligt behov i form af type-1 diabetes. Ønsket fra skoleledelse var at få produceret en "how to"-video, som kunne anvendes af personalet i forbindelse længe-revarende ophold væk fra hjemmet. Som f. eks. lejrskoler, udflugter etc.

MÅLGRUPPE

Videoen er tiltænkt lærer og pædagoger, som har deres daglig gang i klassetrin, institution eller udeområder hvor de har det formelle pasningsansvar, eller kontakt med et barn med diabetes.

KRAV

Videoen skulle indeholde en udførlig guide til hvordan man udskifte insulin og indstik på en insulinpumpe.

KVALITETSVUDERING

Videoen er vurderet og revurderet i samarbejde med skoleledelsen. Overordnet er jeg tilfreds med resultatet, bortset fra voice-over delen i videoen. Ved fremtidige projekter af lignende karakter, vil jeg ikke anvende dette. Da kravende til lyd kvalitet og materialet. Sammen med det tid det kræver at sammen redigere dette, synes ikke at være godt givet ud. Ikke sammenholdt med hvis det blot havde fungeret med informativ tekst, fremført i segmenter i stedet.



1. STORYBOARD

Ud fra brainstorm udfærdiges et simpelt storyboard, for at anskueliggøre den samlede opgave. Det gjorde det betydeligt nemmere at gennemfører alle optagelser og voice over.

2. OPSÆTNING

Videoen i 1080 HD kvalitet med 25 fps, da video materialet ikke indeholder høj aktivitetsskvenser, er det ikke nødvendigt med flere fps.

3. WORKFLOW



4. VOICEOVER

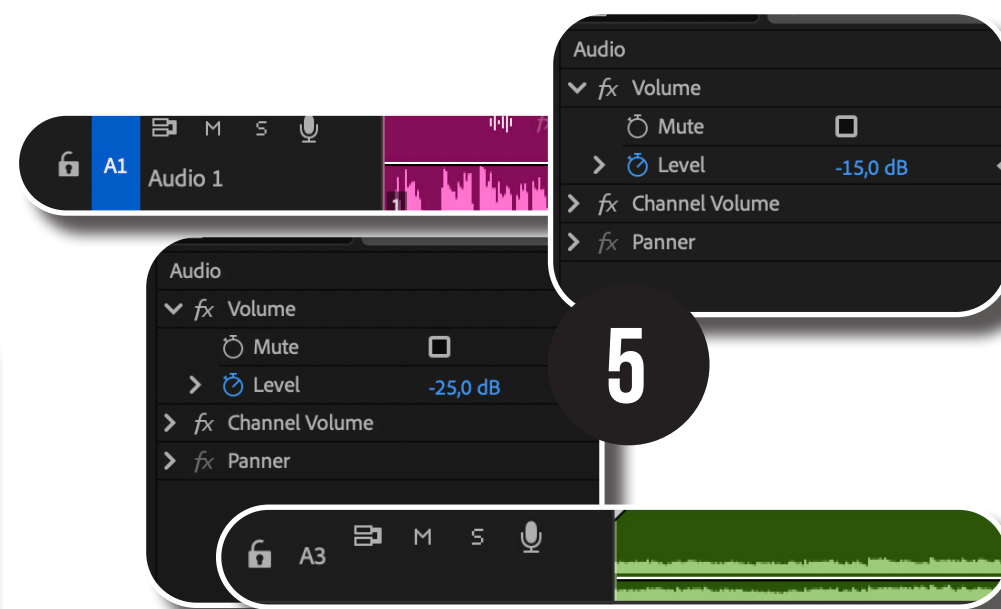
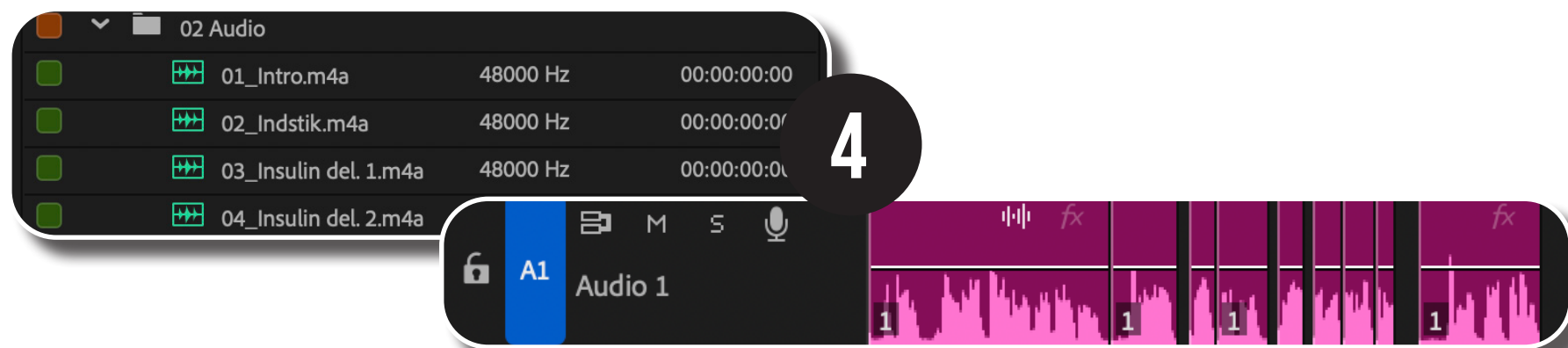
Er indtalt separat jf. et manuskript. Lydfilerne lagres som Mp3 og sammenklippes til at passe til den givende scene.

5. LYD

Det underliggende musik opsættes -25dB for at ikke at overdøve voiceover. Voiceover er opsat med -15dB, at undgå "skrattende" lyde, og som gav et passende og behagelig lyd.

6. TIMELAPSE

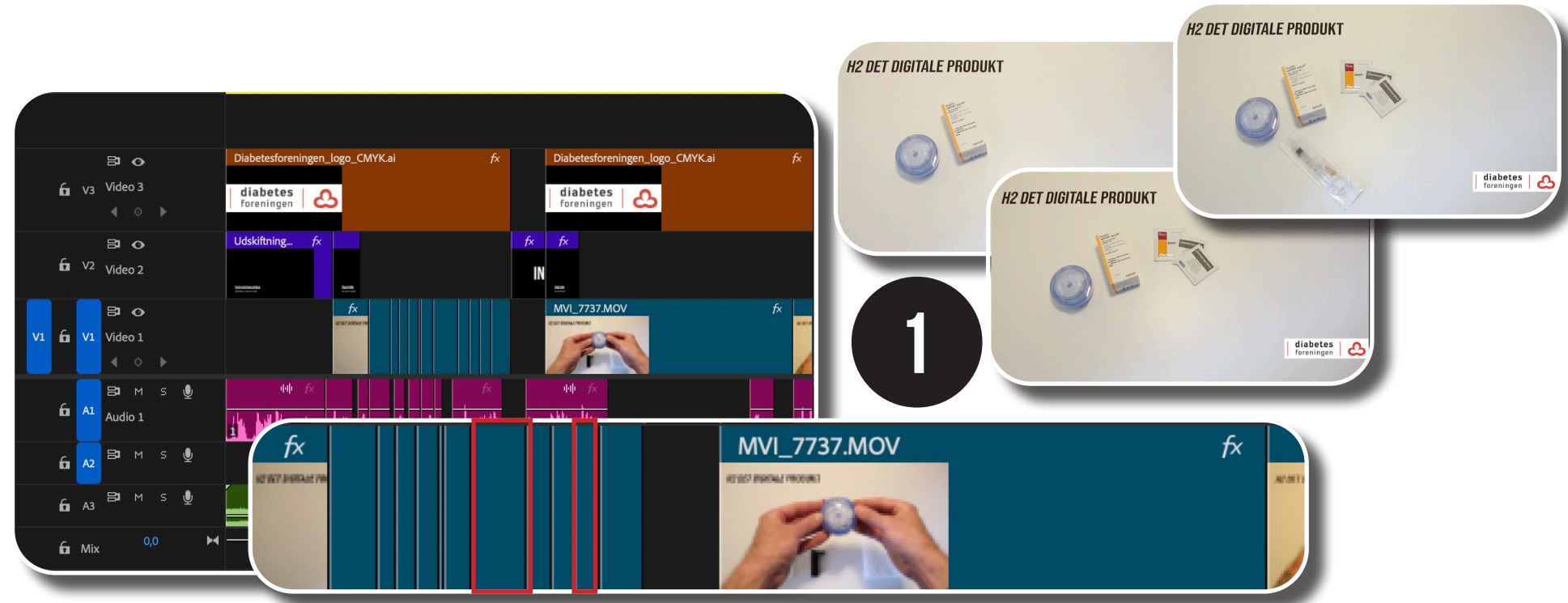
Der gennemføres et "timelapse", i forbindelse med længere tid "inaktivitet" i videoen. Speed/Duration øges til 750% og baggrundsmusikken hæves til -15dB, da der ikke foregår nogen voice-over. Efterfølgende fades der tilbage til -25dB.



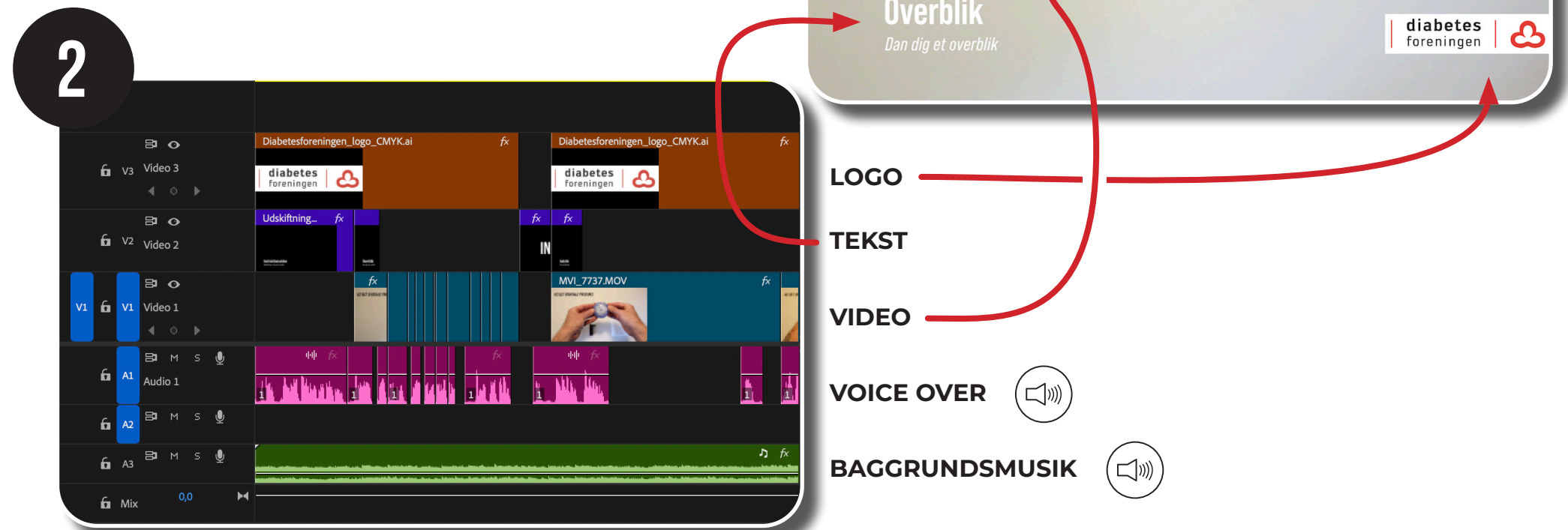
1. REDIGERING

Alle overgange foregår med hardcut. Det giver en god effekt til de forskellige scener, hvor material "popper" ind på bordet. Det er også med til at give det bedst flow i en instruksvideo.

2. LAG



Flere sekvenser med hardcut



3. LUT

Der er anvendt LUT (Phantom_Rec709 Gamma), som hjælper de rå optagelsers svage belysning. Samtidig giver den et løft i kontraster, så genstande fremstår skarpere, varmere og med mere mættede farver.

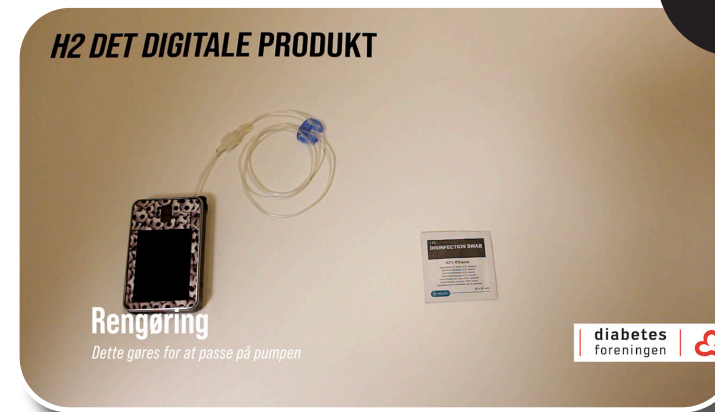
4. OPTAGELSER

Der er anvendt filmoptagelser, såvel som skærmoptagelser fra simulator-app. Dette gør det visuelt nemmere for brugeren at se hvad der gøres i videoen, de steder hvor der egentlig skulle filmes på en skærm med forringet kvalitet.

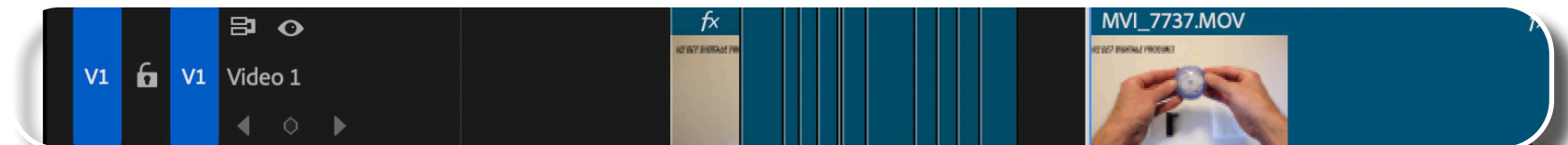
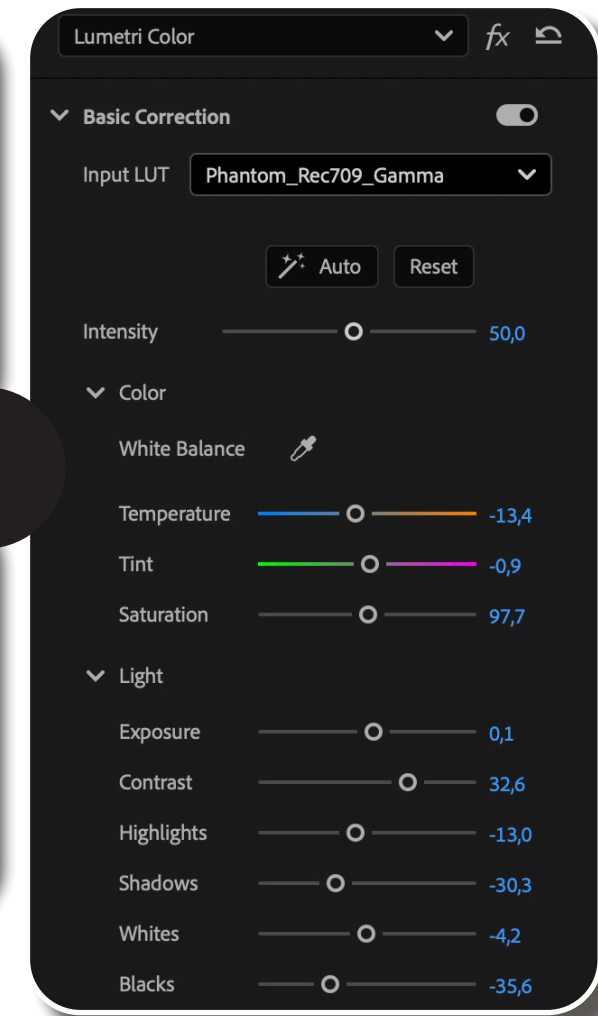
Sekvens med LUT



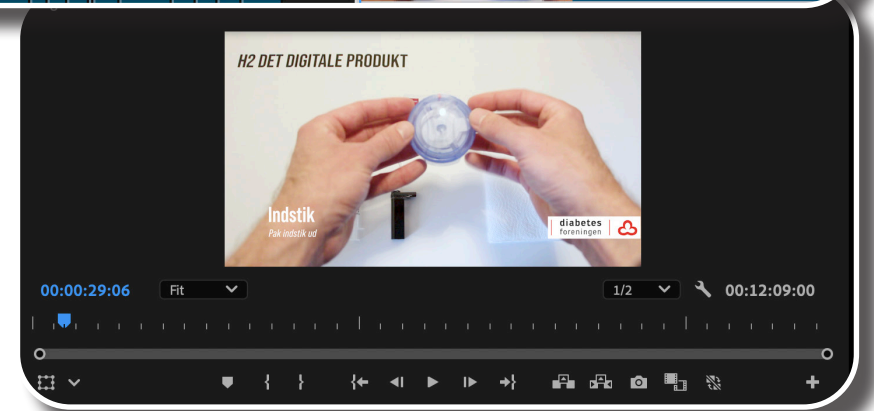
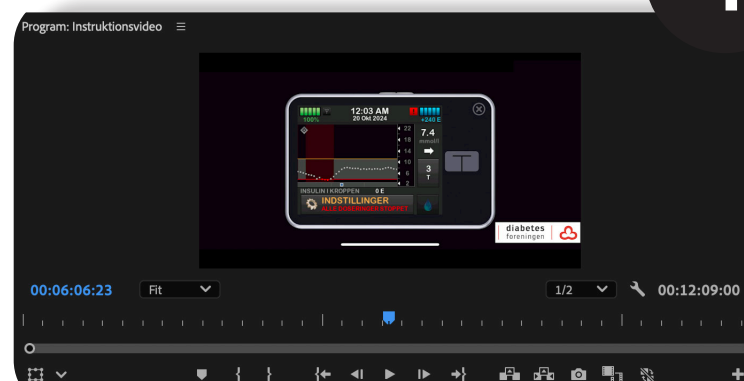
Sekvens uden LUT



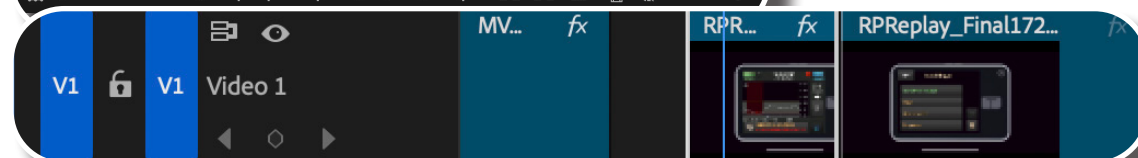
3



Skærmoptagelse



Videoptagelse



4